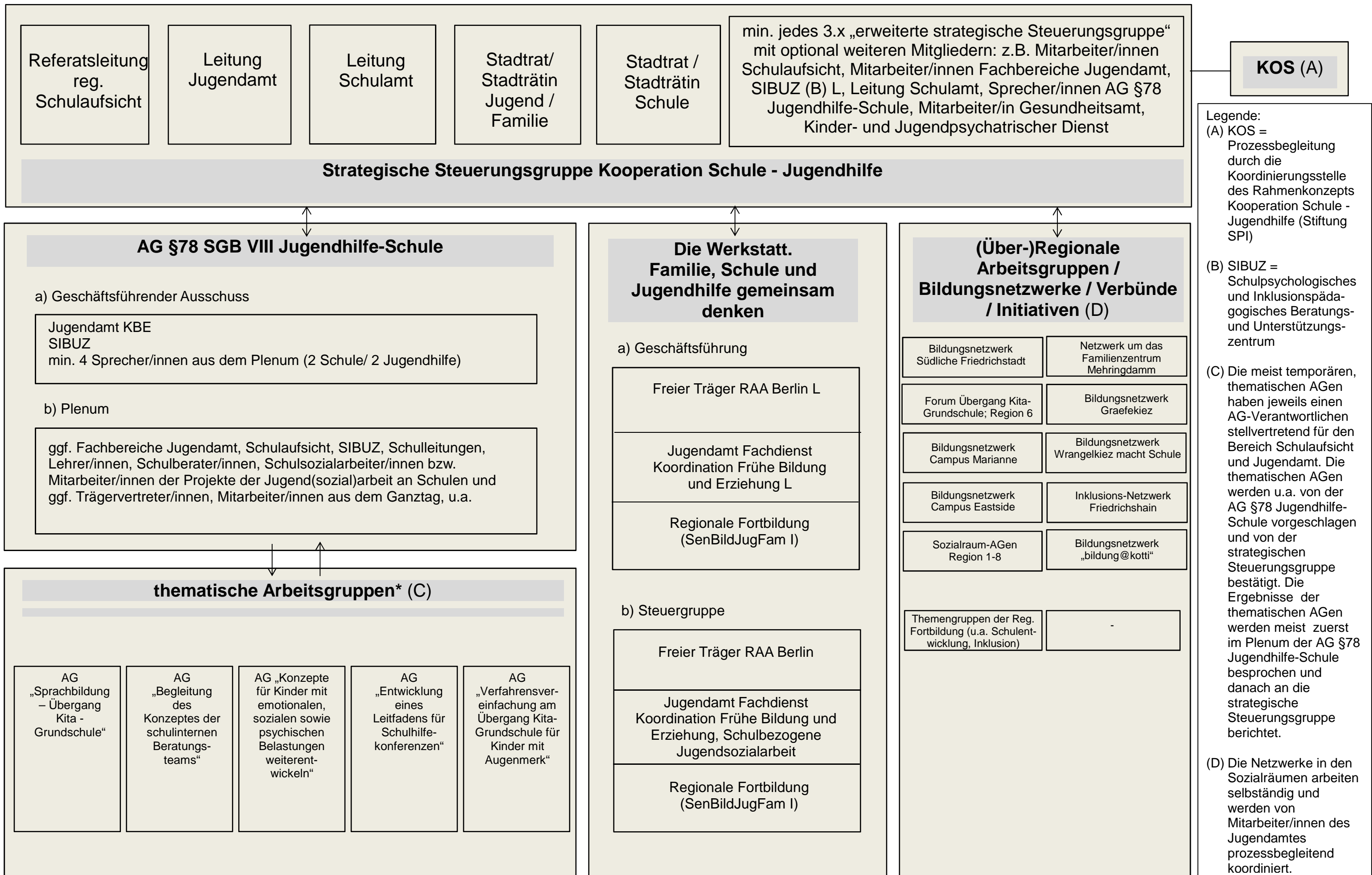


# Rahmenkonzept der Zusammenarbeit Schule - Jugendhilfe in Friedrichshain-Kreuzberg



- Legende:
- (A) KOS = Prozessbegleitung durch die Koordinierungsstelle des Rahmenkonzepts Kooperation Schule - Jugendhilfe (Stiftung SPI)
- (B) SIBUZ = Schulpsychologisches und Inklusionspädagogisches Beratungs- und Unterstützungszentrum
- (C) Die meist temporären, thematischen AGen haben jeweils einen AG-Verantwortlichen stellvertretend für den Bereich Schulaufsicht und Jugendamt. Die thematischen AGen werden u.a. von der AG §78 Jugendhilfe-Schule vorgeschlagen und von der strategischen Steuerungsgruppe bestätigt. Die Ergebnisse der thematischen AGen werden meist zuerst im Plenum der AG §78 Jugendhilfe-Schule besprochen und danach an die strategische Steuerungsgruppe berichtet.
- (D) Die Netzwerke in den Sozialräumen arbeiten selbständig und werden von Mitarbeiter/innen des Jugendamtes prozessbegleitend koordiniert.

\* Bereits abgeschlossene thematische AGen sind: AG Neuausrichtung Jugendsozialarbeit an Schule (2014/15; abgeschlossen); AG Neuausrichtung Jugendarbeit an Schule (2015/16; abgeschlossen); AG Schule-Jugendhilfe-Gesundheit (2015/16; abgeschlossen); AG Vermeidung von Schuldistanz – Verfahren (2016; abgeschlossen);