

Grundschulprojekt Bethanien

Eine Kooperation aus Schule und Jugendhilfe



Zielgruppe

- Tagesgruppe ([§ 32 SGB VIII](#)) für 15 Schüler*innen der SBJ 1. – 6.
- Persönliche oder schulische Entwicklung gefährdet
- Sämtliche schulische Maßnahmen ausgereizt
- Sonderpädagogischer Förderstatus vorhanden oder beantragt
- Grundsätzliches Ziel: Reintegration an Schule



Zugänge

Schulinterner Verständigungsprozess in Zusammenarbeit mit Jugendamt, SIBUZ und den Eltern des Kindes

→ Anfrage im Grundschulprojekt

Informationsgespräch/Probetage

→ Aufnahme ins Grundschulprojekt

Aktive Beteiligung und Austausch aller Beteiligten insbesondere der Familie

→ Hilfeprozess circa 2 Jahre



Schwerpunkt

Für Schüler*innen:

- Kleingruppenunterricht der Kernfächer durch Kooperationslehrer*innen
- Natur- Werk- und Erlebnispädagogik
- Soziales Lernen

Für Familien:

- Familientherapeutischer Elternkurs
- Elternaktivierung durch individuelle Angebote



Tagesstruktur

8:00 bis 9:30 Uhr Unterricht in Kleingruppen (3 Schülerinnen)

9:30 bis 10:30 Uhr gemeinsames Frühstück und Bewegungspause

10:30 bis 12:00 Uhr Unterricht in Kleingruppen (3 Schülerinnen)

12:00 bis 12:30 Uhr Bewegungspause

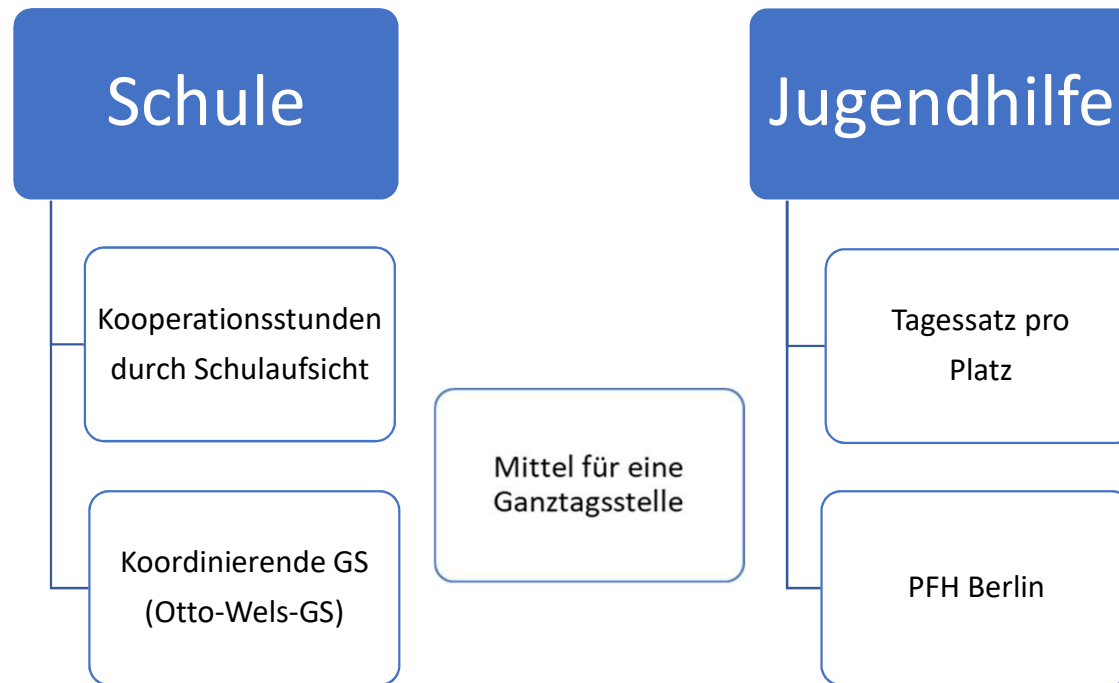
12:30 bis 13:15 Uhr Soziales Lernen in der gemeinsamen Gruppe

13:15 bis 13:45 Uhr gemeinsames Mittagessen

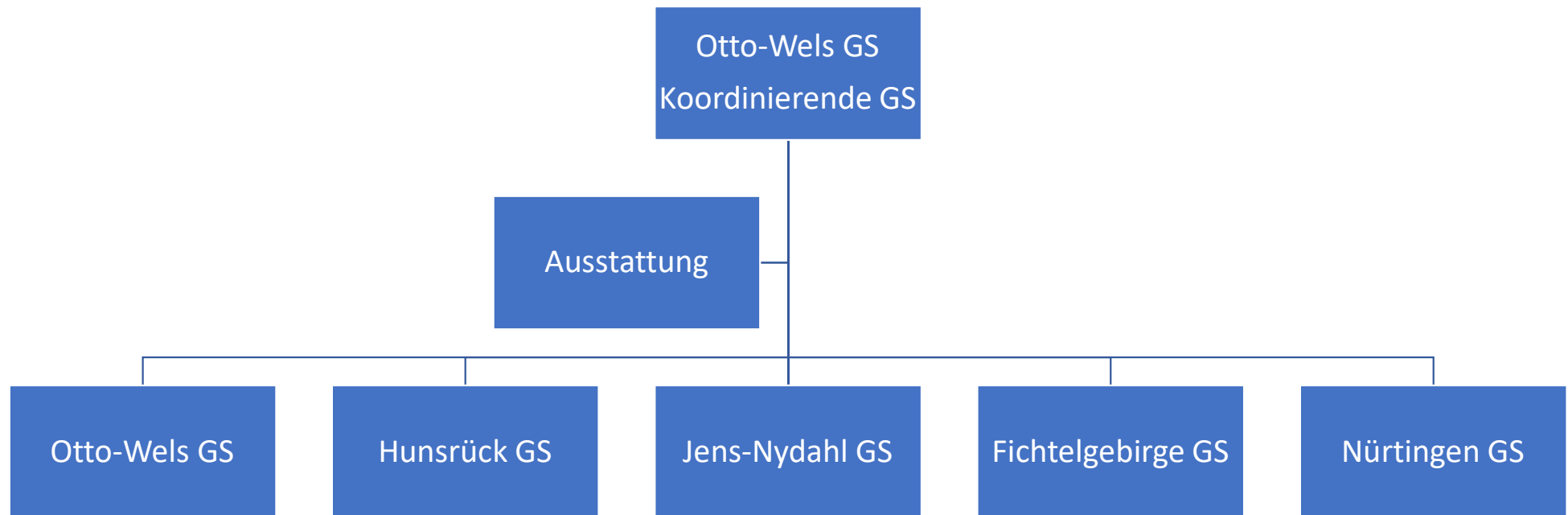
13:45 bis 16:00 Uhr Ganztagsangebot



Zusammenarbeit zw. Jugendhilfe und Schule



Zusammenarbeit zw. Jugendhilfe und Schule

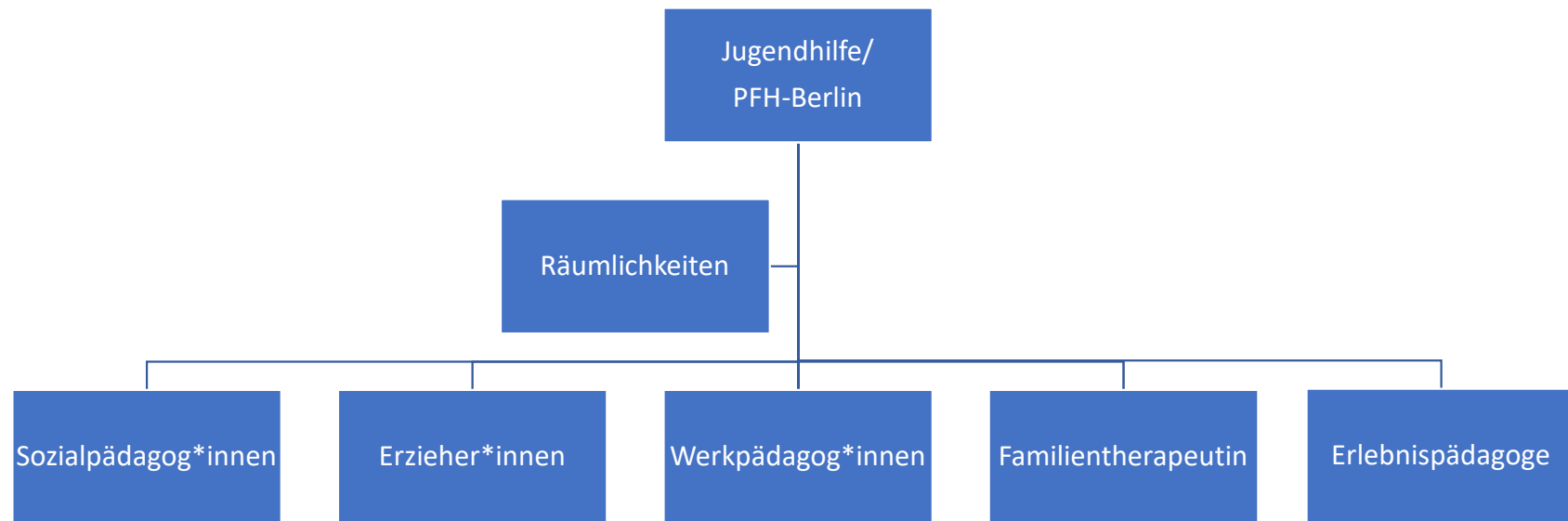


Zusammenarbeit zw. Jugendhilfe und Schule

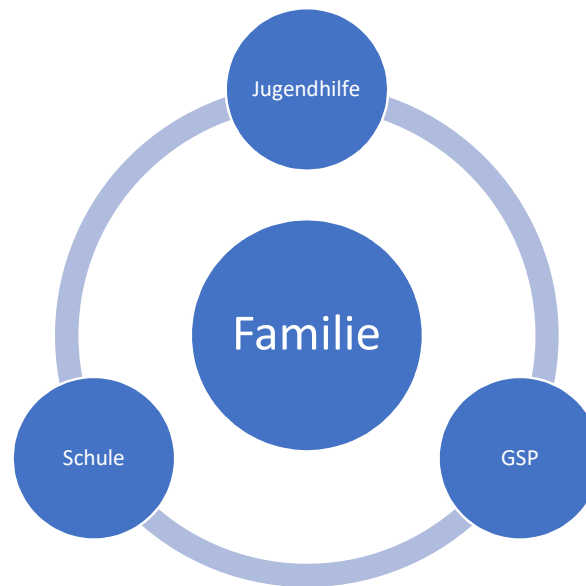
- Kooperationsstunden meist auf Personen bezogen
- Lehrkräfte starke Eigenmotivation
- Passgenaue Auswahl von Lehrkräften → keine Abordnung ohne Hospitation



Zusammenarbeit zw. Jugendhilfe und Schule



Zusammenarbeit zw. Jugendhilfe und Schule



Zusammenarbeit zw. Jugendhilfe und Schule

Stolpersteine:

- Ausstattung
- Erweiterter Bedarfe der Familie und Schüler*innen
- Personal/ Personalausfälle
- Hohe Belastung der Systeme Schule und Jugendhilfe, Hilfeprozesse werden erschwert

